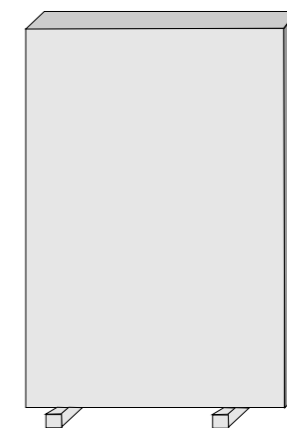
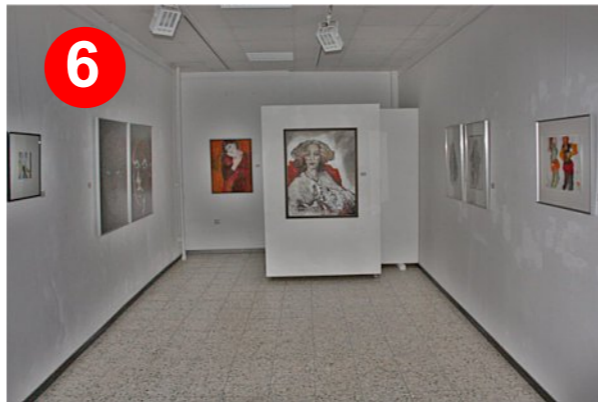


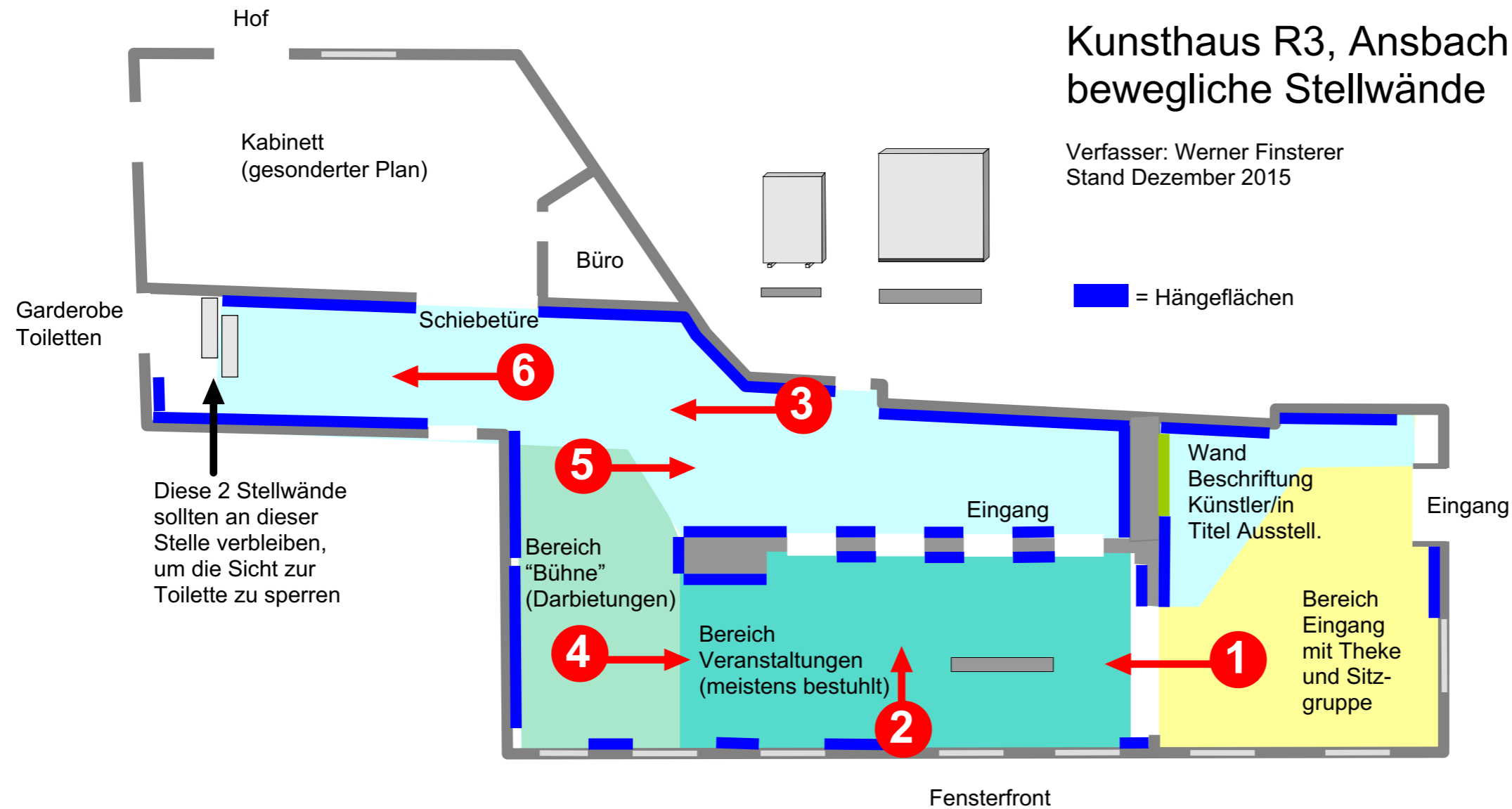
Große Stellwand

Fotos 1 und 4
 253 cm breit x 270 cm hoch
 50 cm stark
 1 Exemplar
 Nur für den Bereich
 "Veranstaltungen" geeignet

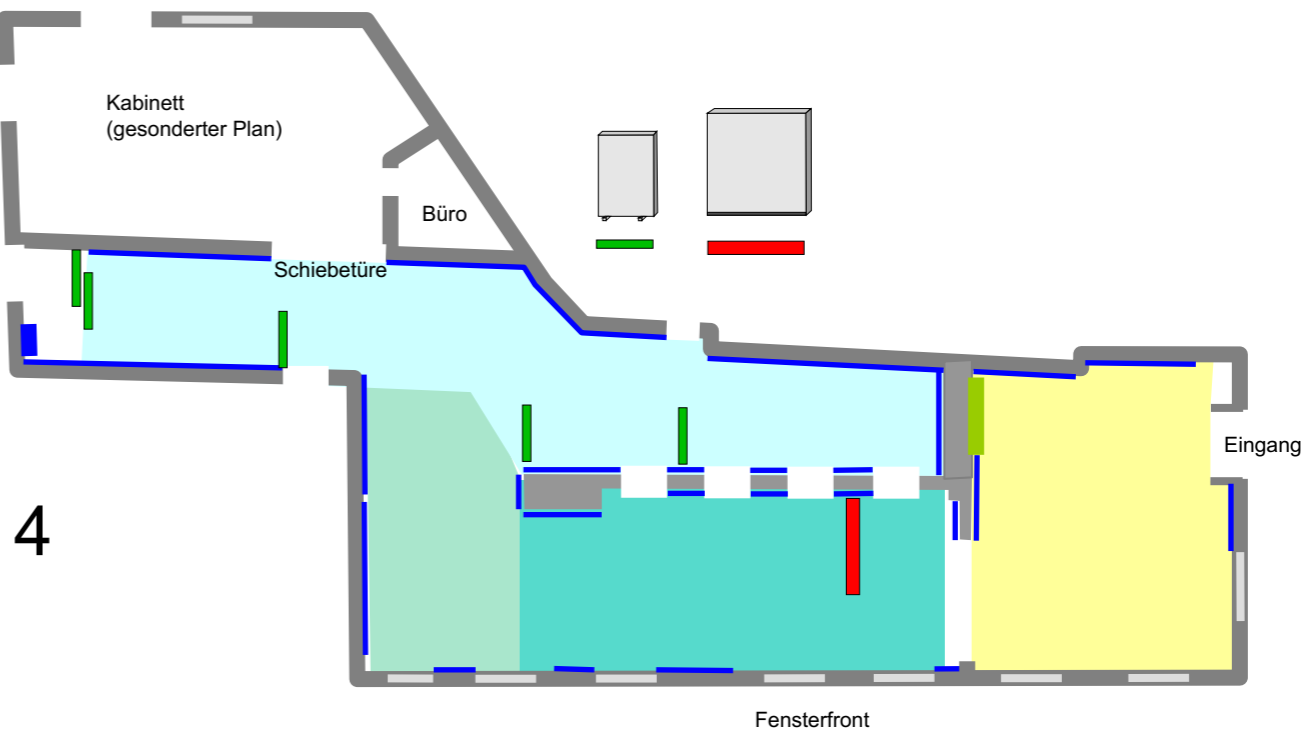
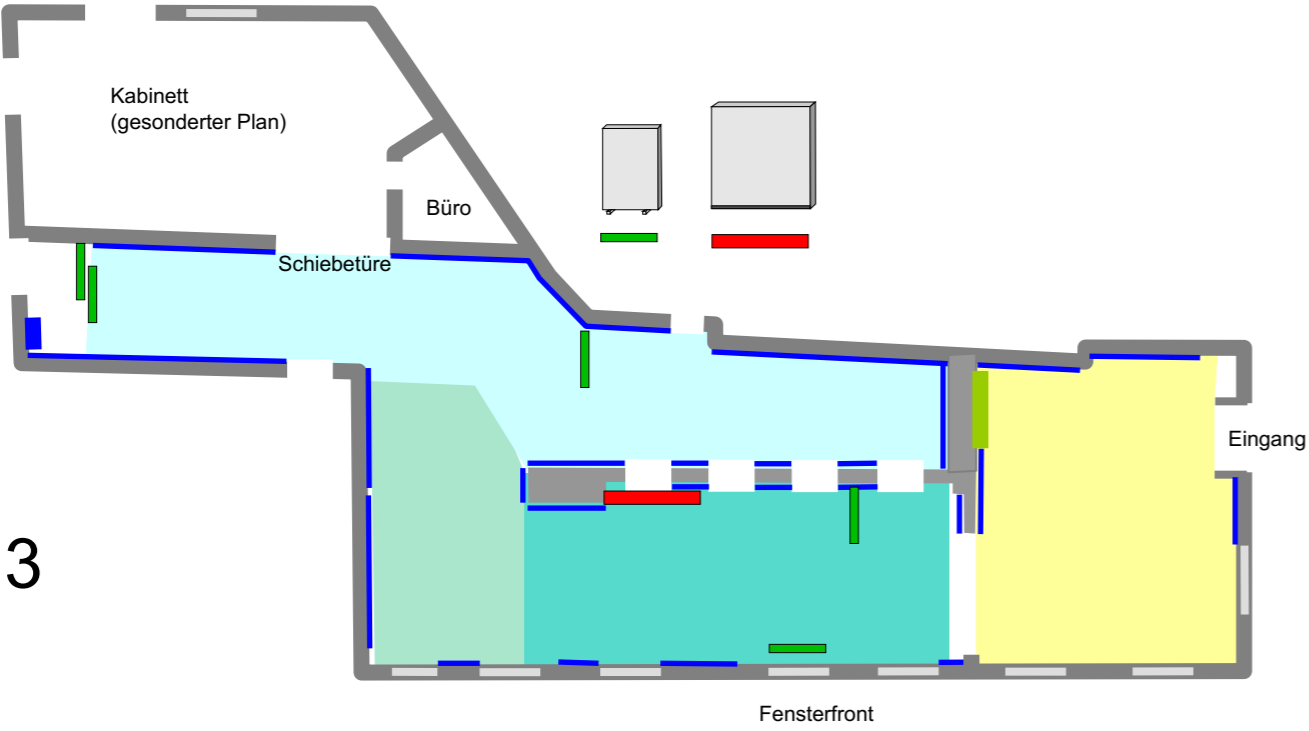
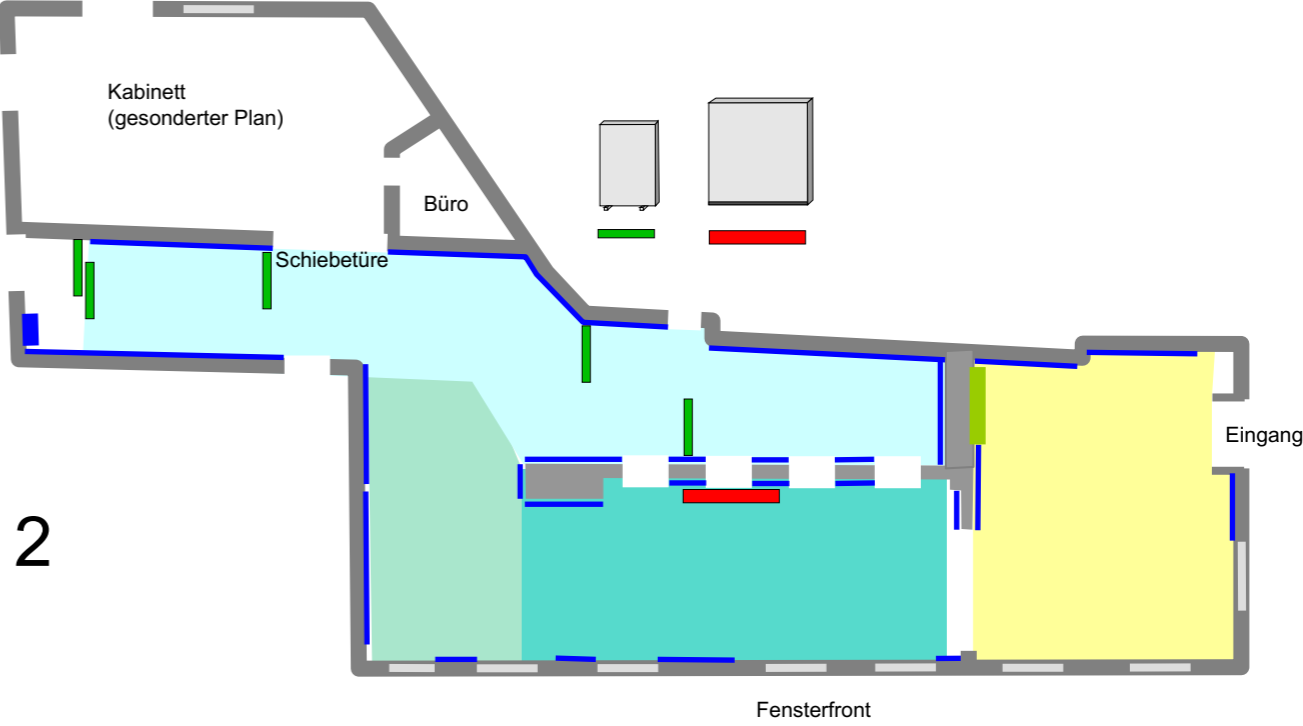
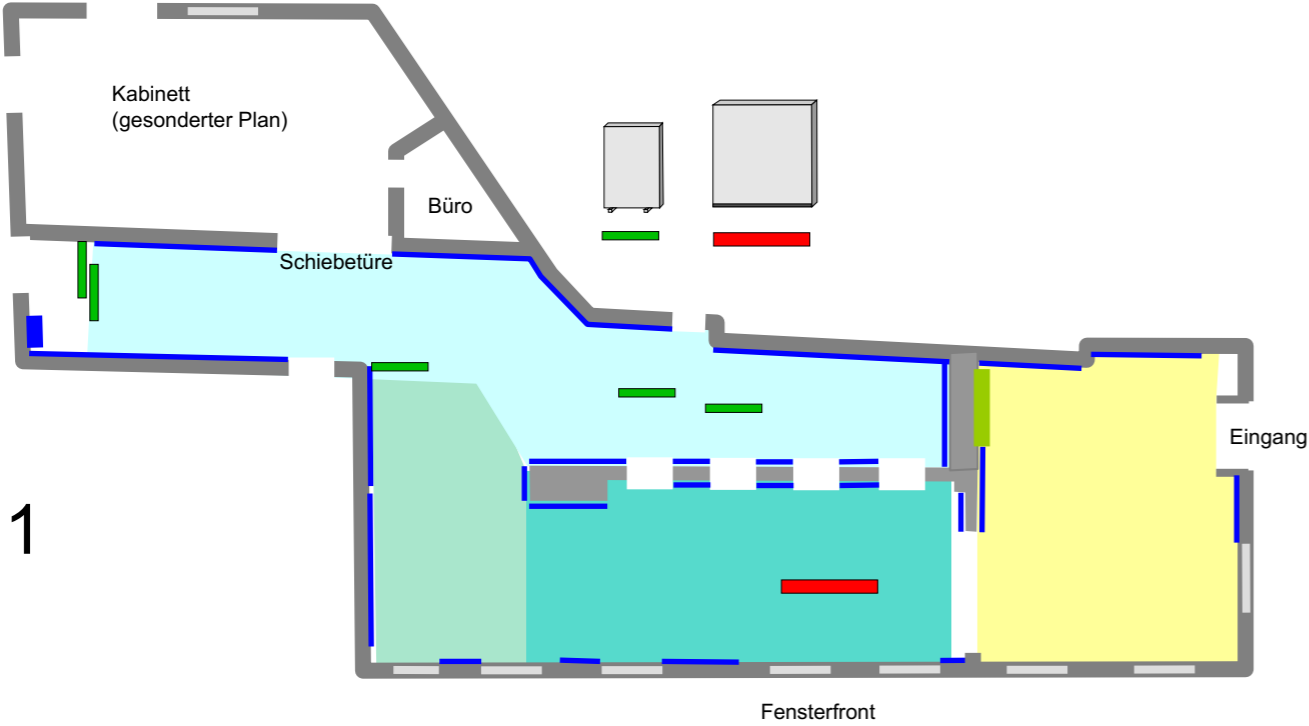


Kleine Stellwände

Fotos 2, 3, 5 und 6
 140 cm breit x 210cm hoch
 20 cm stark
 5 Exemplare, wobei 2 Stellwände
 vor den Toiletten verbleiben
 sollten
 Für alle Bereiche - bis auf den
 Bereich "Bühne" geeignet



Stell-Varianten - Vorschläge



Saal Kunsthaus R3, Ansbach

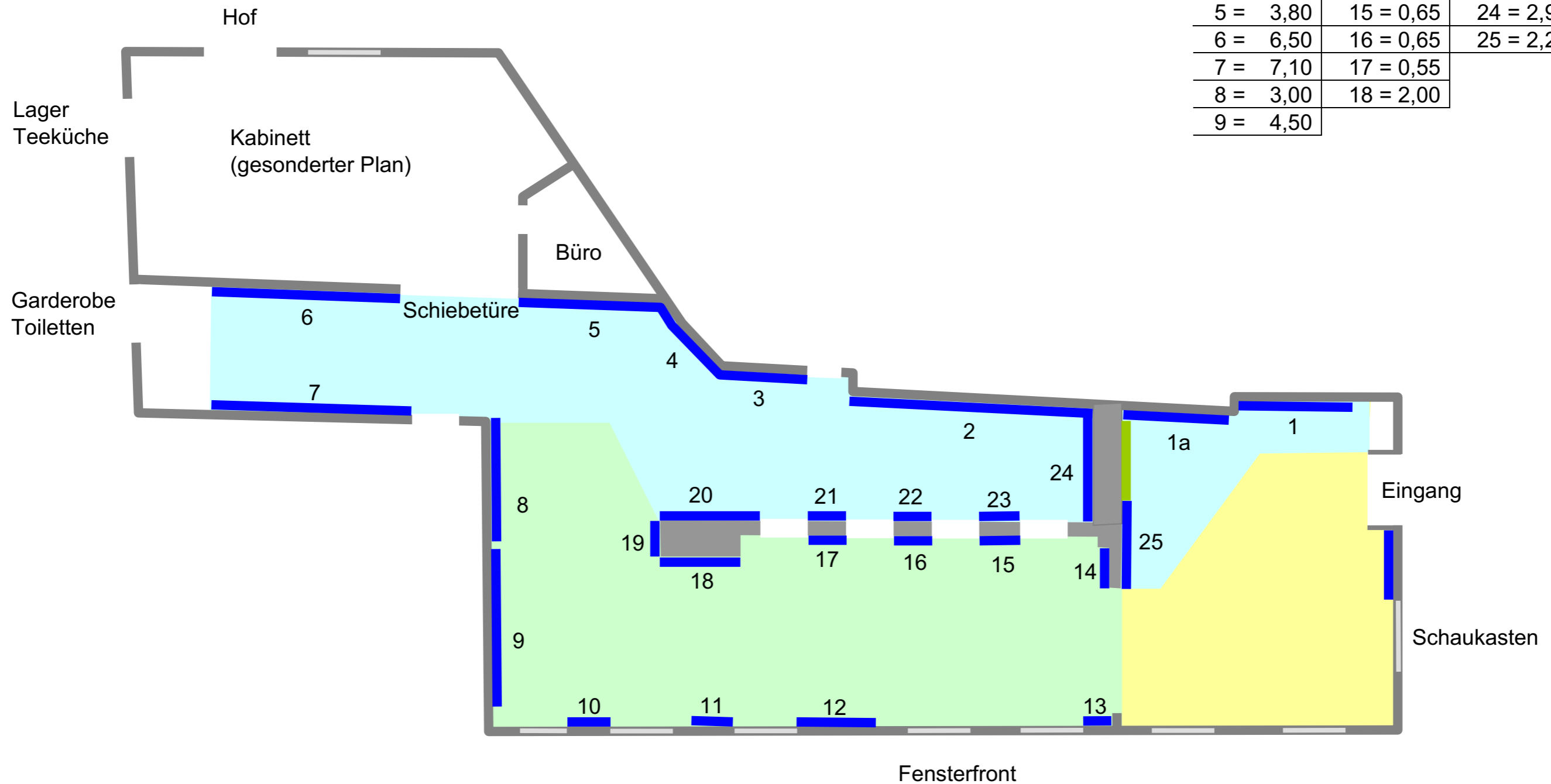
Raumnutzungsplan und Hängeflächen

- Empfang
mit Theke, Sitzgelegenheit, Informationen
- Veranstaltungsbereich - teilweise besteht
bei Konzerten, Lesungen, Vernissagen usw.
- Ausstellungsbereich für Skulpturen usw.
- Hängeflächen
- Wandbeschriftung

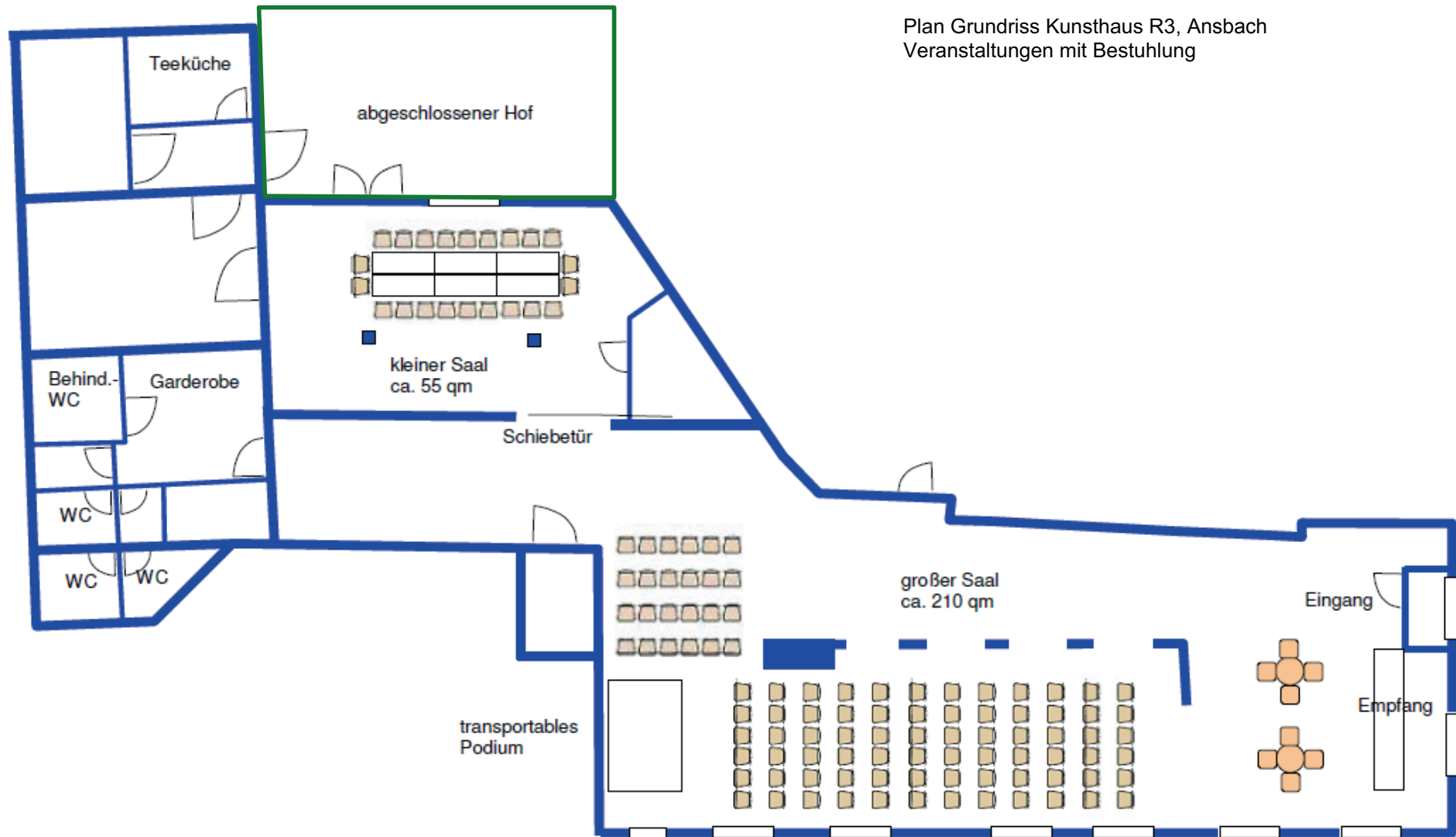
Raumhöhe
generell ca. 2,95 m
Flächen 19 bis 25 2,50 m
Fläche 9 ca. 3,15 m

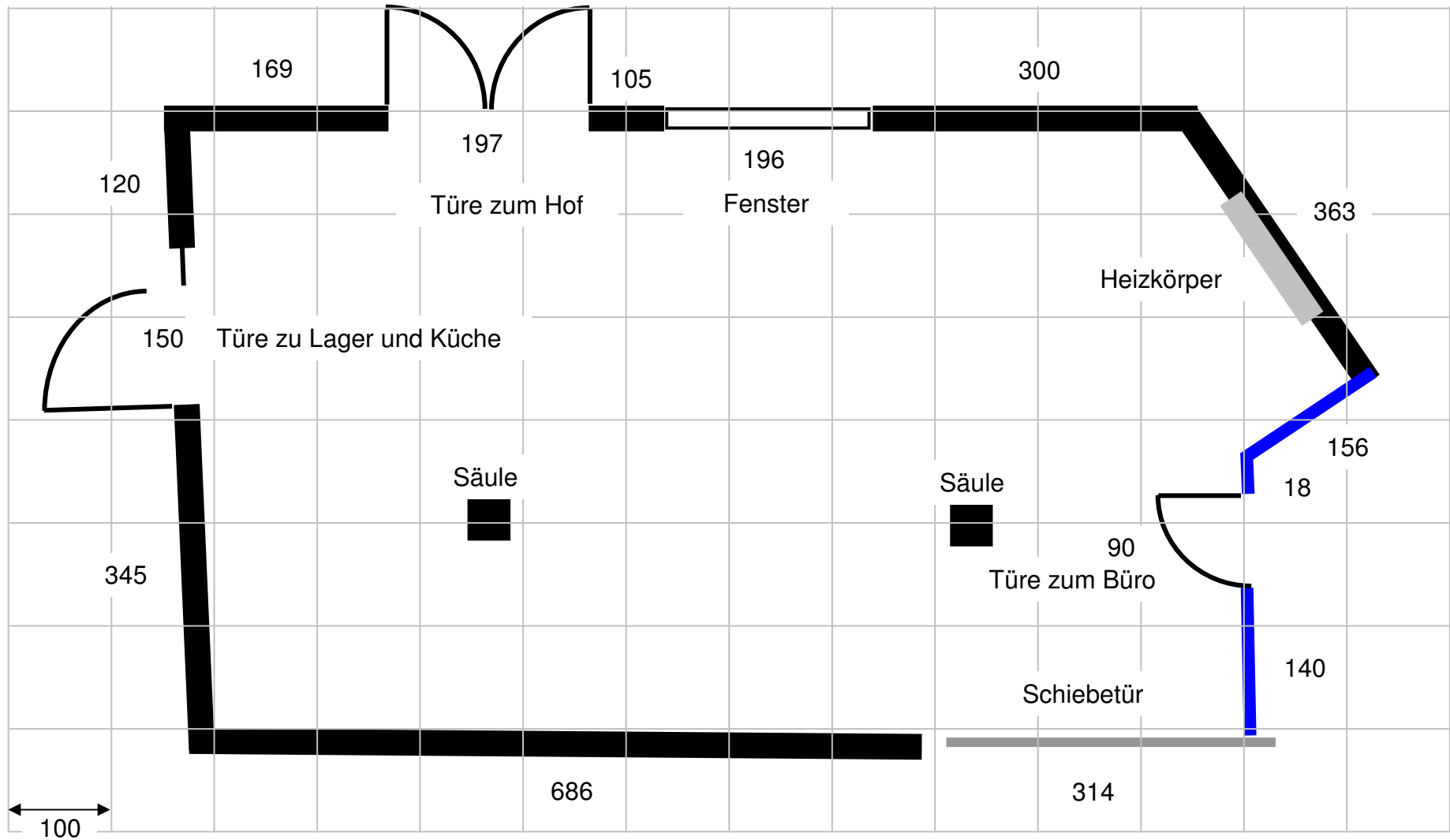
Breite Hängeflächen ca. Meter

1 = 2,80	10 = 0,95	19 = 0,95
1a = 3,00	11 = 0,80	20 = 2,30
2 = 6,60	12 = 1,60	21 = 0,65
3 = 1,80	13 = 0,75	22 = 0,65
4 = 1,80	14 = 1,55	23 = 0,65
5 = 3,80	15 = 0,65	24 = 2,95
6 = 6,50	16 = 0,65	25 = 2,20
7 = 7,10	17 = 0,55	
8 = 3,00	18 = 2,00	
9 = 4,50		



Plan Grundriss Kunsthaus R3, Ansbach
Veranstaltungen mit Bestuhlung





Grundriss Kabinett - Kunsthaus Reitbahn 3 - Ansbach

Kabinett
im Kunsthaus R3

Raumhöhe 277
 Raumhöhe 220

Alle Maße in cm - alle Maße sind Ca.-Maße
 Verfasser Werner Finsterer - Stand 13. 6. 2010