

Einladung zur Ausstellung

# Wilde Schönheiten

Alte fränkische Birnbäume.  
Fotos, Objekte, Hintergründe

**22. September bis 20. Oktober 2019** im Kunsthaus Reitbahn 3, Ansbach  
Vernissage mit Schirmherr Landrat Dr. Jürgen Ludwig am 22. September 2019, 12.00 Uhr

Öffnungszeiten:

Di-Fr 11.00-13.00, 15.30-17.30 Uhr

Sa 10.00-13.00 Uhr

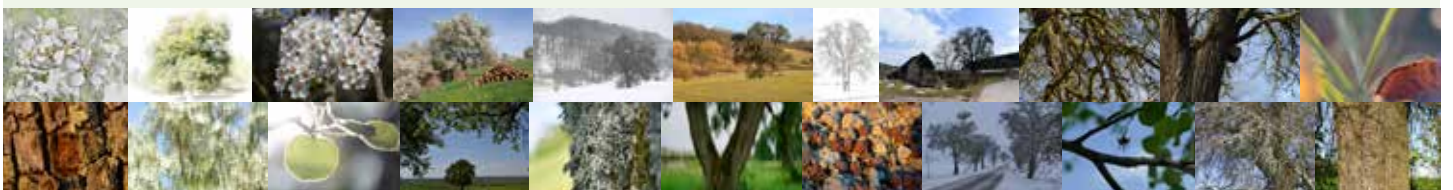
So 14.00-16.00 Uhr

Alte Birnbäume in Franken als Zeitzeugen unserer Landschaft erhalten. Das ist das Motto einer Initiative, mit dem auch die Fotogruppe Kunsthaus Reitbahn 3 in Ansbach ans Werk ging. Bei diesem Langzeitprojekt wurden die Besonderheiten im Jahresverlauf entdeckt und die Einzigartigkeit der ehrwürdigen Bäume in unserer Landschaft dokumentiert.

In enger Zusammenarbeit mit dem Landschaftspflegeverband Mittelfranken und der Gruppe der Birnenfreunde in Stadt und Landkreis Ansbach entstand nicht nur eine beeindruckende Bilderstrecke, sondern es wurden auch Thementafeln erstellt, die den Ausstellungsbesucher begleiten und ihm viel Wissenswertes rund um die Birne nahebringen.

Ergänzt durch Kunst- und Naturobjekte soll die Ausstellung ihre Besucher für den Erhalt dieser wilden Birnbaum-Schönheiten gewinnen.

Ein vielfältiges Rahmenprogramm bietet weitere Informationen, so zum Beispiel zu regionalen Birnensorten und deren Verwendung oder Hinweise zur Pflanzung und Pflege der Birnbäume, sowie zwei Vorträge von Fachleuten zu den Themen „Birnbäume in der Landschaft – Giganten voller Vielfalt!“ und „Die Birne – Wiederentdeckung einer fast vergessenen Frucht“.



# Begleitprogramm

## Vorträge

Freitag, **27. September 2019**, 19.00 Uhr, Kunsthaus Reitbahn 3  
Sebastian Vogel (M. sc.), Entomologe: **Birnbäume in der Landschaft - Giganten voller Vielfalt!**  
Ein alter Birnbaum hat viel mehr als nur seine Früchte zu bieten. Höhlungen und abgestorbene Äste bieten Lebensraum für viele Tiergruppen. Insbesondere soll die Käferwelt im Birnbaum betrachtet werden.

Montag, **7. Oktober 2019**, 19.00 Uhr, Kunsthaus Reitbahn 3  
Norbert Metz, Landschaftspflegeverband Mittelfranken e. V.: **Die Birne - Wiederentdeckung einer fast vergessenen Frucht**  
Früher war die Birne wesentlich präsenter in unseren Obstkörben als heute. Es gilt, sie in ihrer köstlichen Vielfalt wiederzuentdecken. Nicht zuletzt ist der Birnbaum prägendes Element und wichtiger Biotop- Baustein unserer fränkischen Landschaft.

## Birnenkochbuch

Monika Haspel hat mit einer Gruppe engagierter Köchinnen und Köchen die kulinarischen Seiten der Birne ausgelotet. Rezepte wurden erprobt, die Ergebnisse fotografiert und die Rezepte festgehalten in einem Birnenkochbuch, das im Rahmen der Ausstellung präsentiert und verkauft wird.

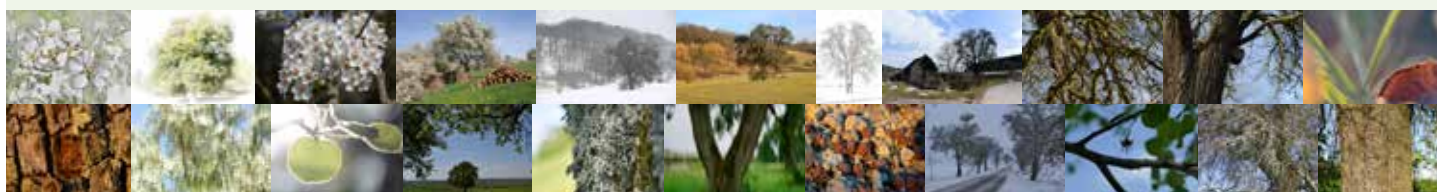
## Birnenstunden

Während der Ausstellung sind an bestimmten Tagen Birnenfreunde anzutreffen, die Auskünfte zum Birnenprojekt und zur Kartierung der Birnbäume im Landkreis Ansbach sowie zu Birnen im Allgemeinen und im Besonderen geben können:

- Samstag, 28. September 2019, 10.00–13.00 Uhr
- Mittwoch, 2. Oktober 2019, 15.30–17.30 Uhr
- Donnerstag, 10. Oktober 2019, 15.30–17.30 Uhr
- Dienstag, 15. Oktober 2019, 15.30–17.30 Uhr
- Samstag, 19. Oktober 2019, 10.00–13.00 Uhr

Es gibt auch eine spezielle Birnenstunde der Fotogruppe, bei der Fotografie und Technik im Vordergrund steht. Aber auch die Begegnung der Fotografinnen und Fotografen mit den Birnbäumen ist Thema:

- Sonntag, 29. September 2019, 14.00–16.00 Uhr





### Fotogruppe R3

Foto-Workshops mit Jim Albright, 2012 im Kunsthaus, waren der Zündfunke für einige Kursteilnehmer, ihrer Begeisterung für die Fotografie weiter gemeinsam nachzugehen. Seitdem ist die Sparte Fotografie im Spektrum des Kulturforums Ansbach e.V. aktiv vertreten.

Unsere Motivation ist die Neugier und die Freude, im weiten Feld der Möglichkeiten in Fotografie und Bildbearbeitung Neues zu erkunden, auszuprobieren, zu lernen, sich gegenseitig zu inspirieren im Dialog bei den regelmäßigen Treffen im Kunsthaus wie auch auf gemeinsamen Kultur- und Foto-Exkursionen.

Besonderer Antrieb sind Themen-Projekte, deren Ergebnisse in Gruppenausstellungen präsentiert werden, wie z.B. „Lebens(t)raum Franken“, „Das Retti-Palais in Ansbach“, „Kaspar Hauser“, „Arbeitswelten“, „Schwarz-Weiß und eine Farbe“, „Begegnungen – Portraits“ im Rahmen des Projektes face-to-face.



Kunsthaus Reitbahn 3  
Ansbach

Kultur  
**Forum**  
Ansbach e.V.